

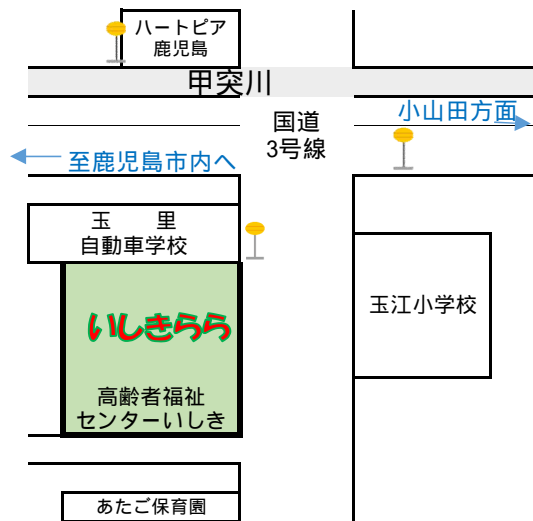
# いしきらら

鹿児島市西部親子つどいの広場



〒890-0005  
鹿児島市下伊敷一丁目10 - 3  
099-220-1200・Fax099 - 220-1213  
最寄バス停:市営バス 玉江小前  
開館時間 午前9時～午後5時  
開館日(年末年始 12/29～1/3を除く)

## いしきらら 案内図



### 市営バス

- 1番線 北営業所行 玉江小前下車
- 5番線 北営業所行 玉江小前下車
- 11番線 旧西高前行 玉江小前下車
- 24番線 緑ヶ丘団地行 玉江小前下車
- あいばす
- 12番 小野・伊敷地域巡回  
高齢者福祉センター伊敷下車  
玉江小前下車

## 利用対象

- ・小学校就学前の子ども及びその家族
- ・妊娠中の人及びその人に同伴する人
- ・子育てで支援に係わる活動を行う人
- ・子育てに係わる相談等を希望する人

## 一時預かり

- ・対象……生後2か月～小学校就学前の子ども
- ・預かり時間……9:00～16:30(1週間に2回まで)
- ・料金……1人1時間500円(2人目以降半額)
- ・利用方法……利用日の2週間前から予約できます。  
\*事前面接が必要です。

## 利用申請

- ・施設の利用には、利用証が必要です。
- ・りぼん館、各親子つどいの広場、市役所こども政策課で申請できます。
- ・市内に居住、または通勤する方等には、利用証を交付します。

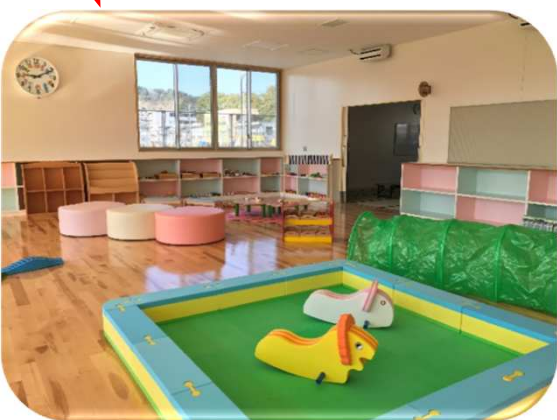
広場ではスタッフがいつも見守っています。  
お子さんの発達や育ち、育児に対する不安など、お気軽にご相談ください。

## 子育て相談

- ・発育や栄養相談など育児で悩んでいることや、お子さんとの関わり方、声のかけ方など、いつでも気軽にご相談ください。  
また児童発達支援施設の職員による相談日も設けています。
- ・言語聴覚士、理学療法士、作業療法士、臨床心理士、発達心理士による相談日を設けています。  
\*事前に予約をすることで、ゆっくりと相談を受けることができます。



# いしきらら広場 こんなところ



## ～つどいと交流～

子育て中の親とその子供が気軽につどい、相互に交流する場を提供します。

## ～子育て・子育て支援講習～

子育ての専門相談やお母さんのリフレッシュ講座など、子育てについてみんなで学びあうことができます。



## ～子育て相談・援助～

子育ての悩みや不安を、一緒に考えながら、安心して受け止めてもらえる場所・聞いてくれる誰かがいます。

## ～情報提供～

さまざまな方が集まることで子育ての情報を人から聞いたり、人に伝えたりすることができます。